

ВАШИ НОВЫЕ ДЕТАЛИ

СПИСОК ДЕТАЛЕЙ

- 1 Боковой фрагмент обшивки SP-16 («жвало»)
- 2 Боковой фрагмент обшивки SP-15 («жвало»)
- 3 Боковая рама каркаса SF-08 («жвало») (2)
- 4 Боковая рама каркаса SF-09 («жвало»)
- 5 Навесные детали (7 в рамке)

С этим выпуском вы получили первые боковые рамы каркаса и фрагменты обшивки «жвала» правого борта. Позже вы используете их для соединения верхней и нижней частей «жвала», а пока необходимо смонтировать четыре ниши и навесные детали на обшивку.

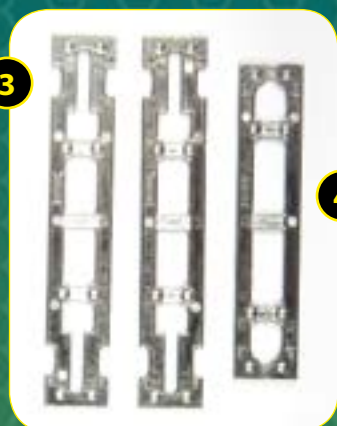
Верхняя и нижняя обшивка «жвала» правого борта имеют по две округлые ниши, собранные вами на этапах 75 и 76. Как и в случае с нишами на основном корпусе, вы можете покрасить их в различные оттенки серого, прежде чем смонтировать. После этого вы сможете закрепить длинные внешние трубопроводы, полученные с этим выпуском и с выпуском 75.

РАСПОЛОЖЕНИЕ ПОЛУЧЕННЫХ С ВЫПУСКОМ ДЕТАЛЕЙ

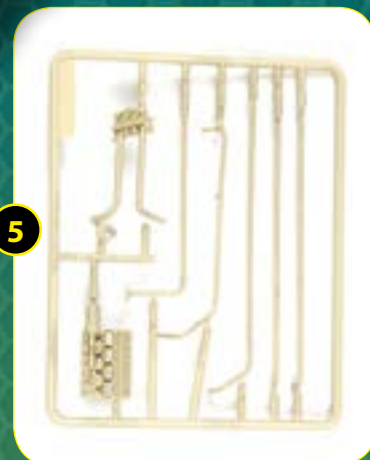
ФРАГМЕНТЫ ОБШИВКИ



БОКОВЫЕ РАМЫ



НАВЕСНЫЕ ДЕТАЛИ



ЗАВЕРШЕНИЕ НИШ

Как на предыдущих этапах, вы можете покрасить собранные вами ниши в разные оттенки серого и придать им бывалый вид. При необходимости обратитесь к инструкциям в выпуске 19, но помните, что покраска не обязательно должна быть идентичной.



01
Хорошо взболтайте баллон с краской и наносите тонкие слои с расстояния 20–30 см.



02
Начните с черной матовой краски. Убедитесь, что покрыли всю поверхность ниш.



03
Нанесите слой средне-серой и светло-серой краски, чтобы подчеркнуть рельеф ниш.

МОНТАЖ НИШ

Каждая ниша крепится с обратной стороны обшивки с помощью двух медных винтов. Следуйте указанной ниже нумерации, чтобы правильно расположить ниши.



Вот так выглядят собранные вами ниши. Указанные красным цветом номера соответствуют порядку их крепления согласно приведенным ниже инструкциям. При необходимости сверяйтесь с изображениями на страницах 12 и 13.



01
Ниши 1 и 2 крепятся на верхней обшивке «жвала» в указанном порядке.



02
Ниши 3 и 4 крепятся на нижней обшивке «жвала» в указанном порядке.



03
Установите нишу на обратной стороне обшивки так, чтобы отверстия в пластинах совпали с установочными штифтами.



04
Зафиксируйте нишу, закрутив медный винт в установочный штифт.

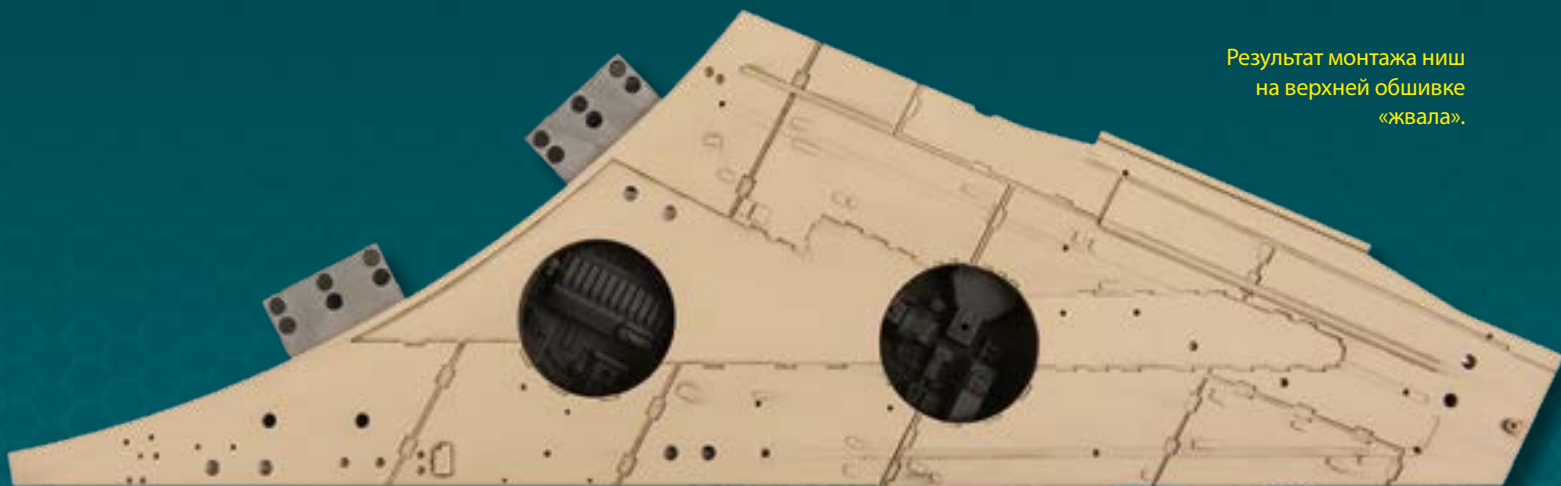


05
Закрутите второй винт и убедитесь, что оба плотно затянуты.



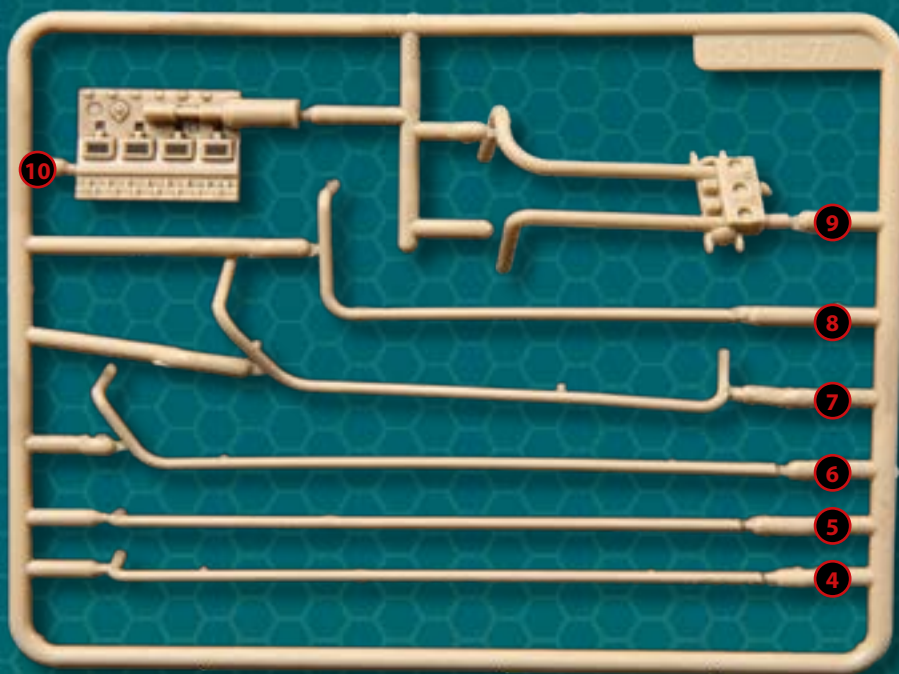
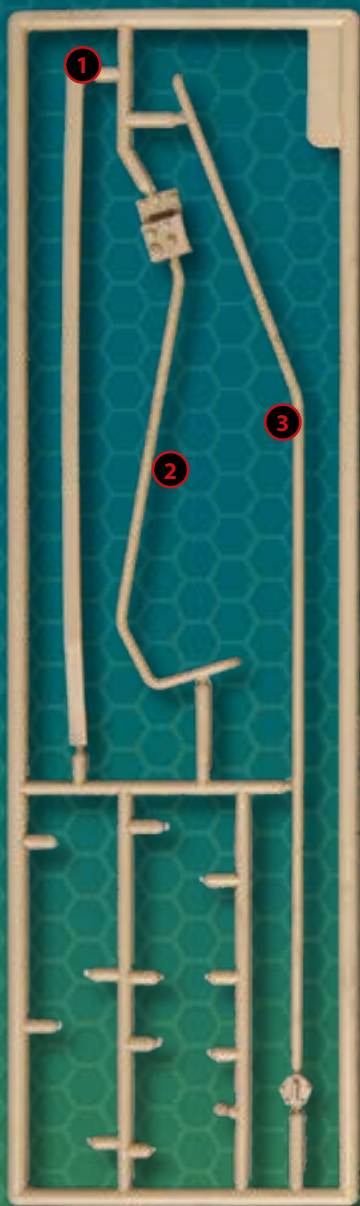
06
Повторите шаги 3–5, чтобы зафиксировать оставшиеся три ниши.

Результат монтажа ниш
на верхней обшивке
«жвала».

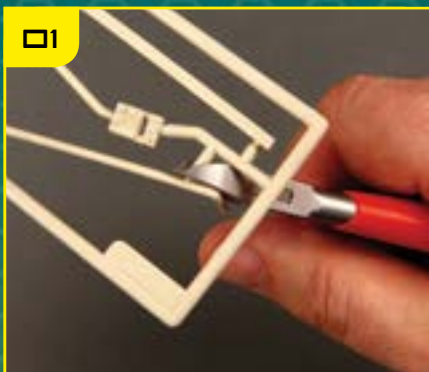


МОНТАЖ НАВЕСНЫХ ДЕТАЛЕЙ

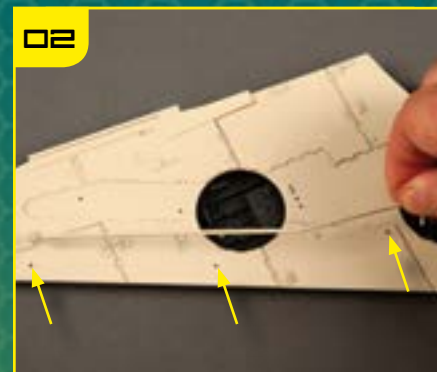
Семь из десяти навесных деталей для нижней обшивки «жвала» получены вами с этим выпуском. Остальные три закреплены в рамке, которую вы использовали на этапе 75.



Приведенная выше нумерация соответствует порядку монтажа деталей. При необходимости сверяйтесь с изображением на странице 13.



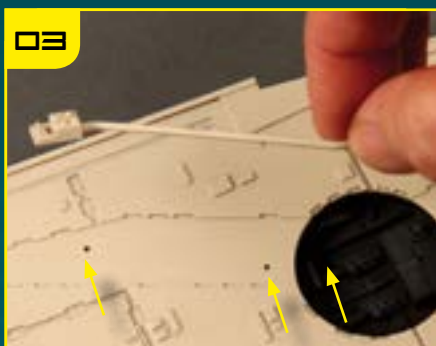
01
Аккуратно отделяйте каждую деталь от рамки по мере работы.



02
Вклейте штифты детали 1 в отмеченные стрелками отверстия в обшивке.

СОБЕРИТЕ СВОЙ «СОКОЛ ТЫСЯЧЕЛЕТИЯ»

03



Вклейте штифты детали 2 в отмеченные стрелками отверстия в обшивке и нише.

04



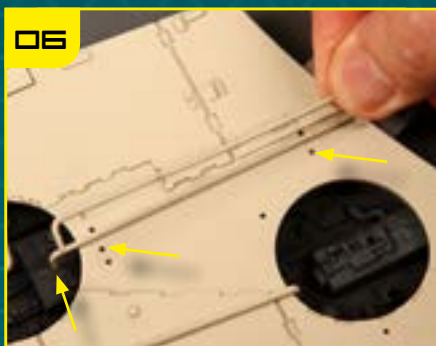
Вклейте штифты детали 3 в отмеченные стрелками отверстия в обшивке.

05



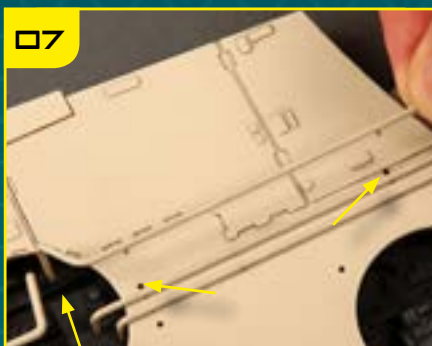
Вклейте штифты детали 4 в отмеченные стрелками отверстия в обшивке и нише.

06



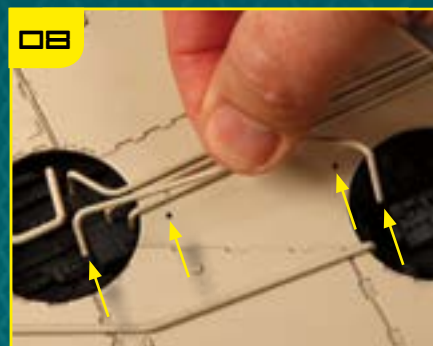
Вклейте штифты детали 5 в отмеченные стрелками отверстия в обшивке и нише.

07



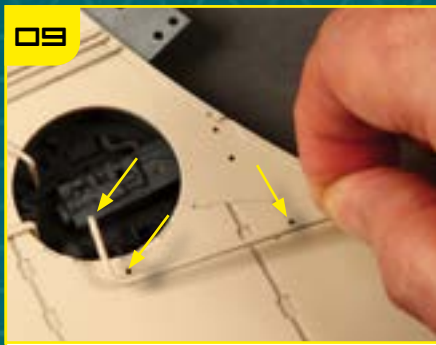
Вклейте штифты детали 6 в отмеченные стрелками отверстия в обшивке и нише.

08



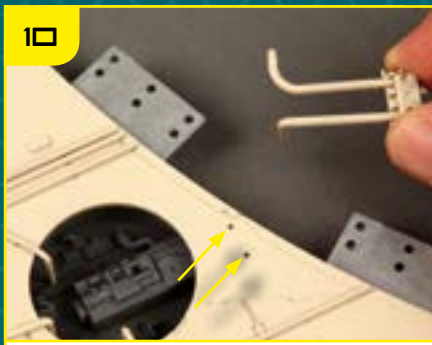
Вклейте штифты детали 7 в отмеченные стрелками отверстия в обшивке и нишах.

09



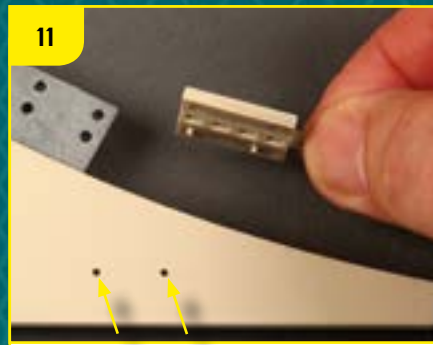
Вклейте штифты детали 8 в отмеченные стрелками отверстия в обшивке и нише.

10



Вклейте штифты детали 9 в отмеченные стрелками отверстия в обшивке.

11



Вклейте штифты детали 10 в отмеченные стрелками отверстия в обшивке.

Результат монтажа навесных деталей на нижней обшивке «жвала».

